

Ситуационный план

ОБЩИЕ ДАННЫЕ

1. ХАРАКТЕРИСТИКА ЗЕМЕЛЬНОГО УЧАСТКА

Проект: "Благоустройство общественной территории по адресу п. Малая Топка, ул. Ключевая 40, 42, 52, 52а, 54, 56, 58" выполнен на основании:

- задания на проектирование, утвержденное заказчиком.

В качестве исходных данных, для разработки архитектурных решений проекта, использованы следующие материалы:

Земельный участок расположен по адресу: Иркутский район, п. Малая Топка, ул. Ключевая, 40-58

Планировочные и конструктивные решения выполнены в соответствии с требованиями следующих

- СП 42.13330.2011 "СНиП 2.07.01-89* Градостроительство. Планировка и застройка городских и сельских поселений

- СанПиН 2.2.1/2.1.1.1200-03 "Санитарно-защитные зоны и санитарная классификация предприятий, сооружений.

- Технического регламента о требованиях пожарной безопасности

Проект выполнен на топографическом материале М 1:500, предоставленным заказчиком.

Система координат, принятая на объекте - местная.

2. ОБОСНОВАНИЕ ПЛАНИРОВОЧНОЙ ОРГАНИЗАЦИИ ЗЕМЕЛЬНОГО УЧАСТКА

Схема планировочной организации земельного участка проектируемой площадки решена в соответствии архитектурной, строительной и другими частями проекта, с учетом требований пожарной, экологической, санитарно-гигиенической безопасности и другими действующими нормативными документами.

3. ТЕХНИКО-ЭКОНОМИЧЕСКИЕ ПОКАЗАТЕЛИ ТЕРРИТОРИИ:

№	Показатели	м2
1	Площадь участка	10300
2	Площадь нового покрытия проездов	5531,5

Устройство основания предусмотрено выполнить из песчано-гравийной смеси толщиной 10 см с коэффициентом уплотнения 1,22. Сметный документацией предусмотрено устройство 5531,5 м2 дорожной одежды следующего типа: горячий плотный мелкозернистый асфальтобетон, тип Б, марки II, толщиной 5 см. общим количеством расхода 635,4 т.

При производстве дорожных работ необходимо руководствоваться СНиП 3.06.03-85 "Автомобильные дороги", ВСН1495 "Автомобильные дороги", ВСН 37-84 "Инструкция по организации движения и ограждению мест производства дорожных работ", ГОСТ 9128-84 "смеси асфальтобетонные".

Группа грунтов - 2.

Для устройства асфальтобетонного покрытия проездов необходим розлив битума, норму расхода принять 800/1000 кг/тн.

4. ДЕМОНТАЖНЫЕ РАБОТЫ:

На проектируемом хоккейном корте необходим демонтаж (разборка) сборных бетонных и железобетонных плит общим объемом 161,4 м3, демонтаж забора из профлиста объемом 25 м2 на деревянных столбах.

Для устройства газонного ограждения необходима срезка труб в количестве 27 шт. и демонтаж деревянного штакетного ограждения длиной 48 м шириной 0,8 м

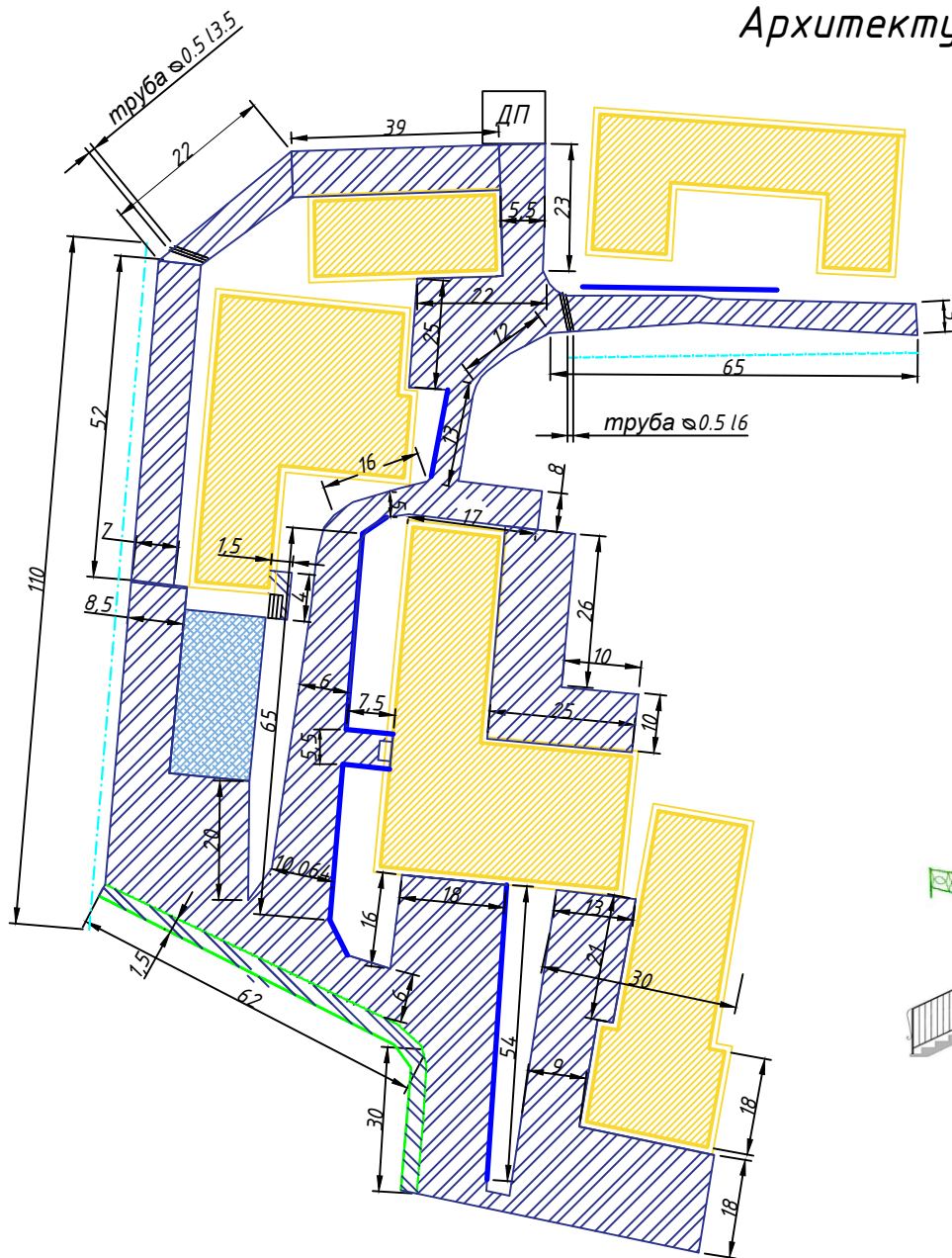


Подпись и дата

Инв. № подл.

2021-007					
Благоустройство общественной территории по адресу: п. Малая Топка ул. Ключевая 40, 42, 52, 52а, 54, 56, 58					
Изм.	Кол.	Лист	№ док.	Подпись	Дата
Разраб.					
Пров.					
Т.контр.					
Н.контр.					
Утв.					
				Стадия	Лист
					Листов
				2	7
				Ситуационный план	
				М 1:500	

Архитектурное решение



Условные обозначения	
Обозн	Расшифровка
	существующие здания
	проезды, покрытия, требующие ремонт
	корт, спортивная площадка
	кювет
	Декоративное ограждение
	Бортовой камень тротуарный

Ведомость покрытий			
№	Наименование	Тип покрытия	Площадь, м ²
1	покрытие проездов, парковок	асфальтобетон, марка Б, ГОСТ 9128-2009	5531

Для укладки асфальтобетонной смеси необходимо использование асфальтоукладчика второго типоразмера

Около каждого подъезда необходимо установить по одной скамье и одной урне:

Для устройство одной скамьи необходимо копание 4 ям, размерами 0,3*0,3*0,5. Общее количество бетона 0,18 м³. Общее количество - 11 шт

Для устройства одной урны необходимо копание 2 ям, размерами 0,3*0,3*0,5. Общее количество бетона 0,18 м³. Общее количество - 11 шт.

Для устройства декоративного ограждения ГО-05.2 необходимо копание ям, глубиной 0,4 м, общее количество бетона 5,9976 м³. Общая длина декоративного ограждения: 14,7 м
Общая длина декоративного ограждения: 14,7 м



Устройство металлических ограждений для лестницы 27,5 м.



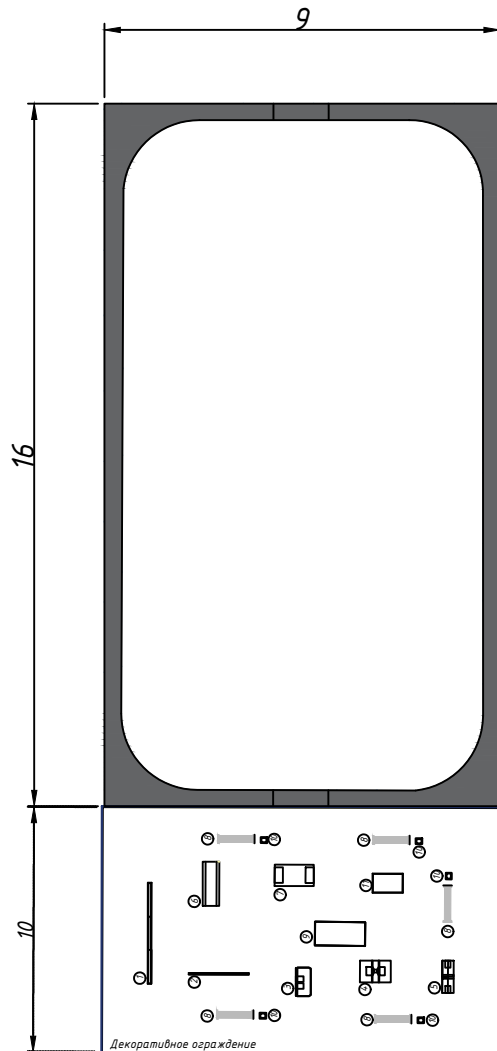
Для устройства лестничного ограждения требуется демонтаж металлического ограждения высотой 0,8 м длиной 27,5 м

						2021-007		
						Благоустройство общественной территории по адресу: п. Малая Топка ул. Ключевая 40, 42, 52, 52а, 54, 56, 58		
Изм.	Кол.	Лист	№ док.	Подпись	Дата	Стадия	Лист	Листов
Разраб.							3	7
Пров.								
Т.контр.								
Н.контр.						Архитектурное решение		М 1:500
Утв.								

Подпись и дата

Инв. № подл.

Устройство хоккейного корта и тренажерной площадки



Расход бетона для установки малых архитектурных форм

1. Для устройства турника тройного необходимо копание 4 ям, размерами 0,3*0,3*0,5. Количество бетона 0,18 м³;
2. Для устройство тренажера "Брусья" необходимо копание 4 ям, размерами 0,3*0,3*0,5. Количество бетона 0,18 м³;
3. Для устройства тренажера "Шагоход" необходимо копание 2 ям, размерами 0,3*0,3*0,5. Количество бетона 0,09 м³;
4. Для устройства тренажера "Красивая талия" необходимо копание 1 ямы, размерами 0,3*0,3*0,5. Количество бетона 0,045 м³;
5. Для устройства тренажера "Жим от груди" необходимо копание 2 ям, размерами 0,3*0,3*0,5. Количество бетона 0,09 м³;
6. Для устройства тренажера "Лыжная ходьба" необходимо копание 2 ям, размерами 0,3*0,3*0,5. Количество бетона 0,09 м³;
7. Для устройства тренажера "Поперечный маятник" необходимо копание 1 ямы, размерами 0,3*0,3*0,5. Количество бетона: 0,045 м³;
8. Для устройства тренажера "Пресс" необходимо копание 2 ям, размерами 0,3*0,3*0,5. Количество бетона: 0,09 м³;
9. Для устройства стола для армреслинга необходимо копание 4 ям, размерами 0,3*0,3*0,5. Количество бетона: 0,18 м³;
10. Для устройства одной урны необходимо копание 4х ям, размерами 0,3*0,3*0,5. Общее количество бетона на 5 урн 0,9 м³;
11. Для устройства одной скамьи необходимо копание 4 ям, размерами 0,3*0,3*0,5. Общее количество бетона для 5 скамеек 0,9 м³.

Территорию хоккейного корта и спортивной площадки отсыпать и выравнять 15 см. слоем из песчано-гравийной смеси, дресвы, общим объемом 26,352 м³

Ведомость МАФ				
Обозн	Внешний вид	Расшифровка	Количество	Размеры/вес
1		турник тройной СП-14	1	высота: 1500 ширина: 500 длина: 2500 вес: 23 кг Класс груза 2
2		брусья СП-17	1	высота: 1500 ширина: 500 длина: 2500 вес: 19 кг Класс груза 2
3		шагоход СП-21	1	высота: 1000 ширина: 400 длина: 750 вес: 45 кг Класс груза 2
4		тренажер "Красивая талия" СП-21-6	1	высота: 1200 длина: 850 ширина: 600 вес: 600 кг Класс груза 2
5		тренажер "Жим от груди" СП-21-5	1	высота: 2000 ширина: 600 длина: 1700 вес: 58 кг Класс груза 2
6		тренажер "Лыжная ходьба" СП-21-2	1	высота: 1600 ширина: 600 длина: 1600 вес: 49 кг Класс груза 2
7		тренажер "Поперечный шаг с маятником" СП-21-3	1	высота: 1200 ширина: 1100 длина: 600 вес: 43 кг Класс груза 2
8		тренажер "Пресс" СП-20	1	высота: 650 ширина: 650 длина: 1300 вес: 43 кг Класс груза 2
9		стол для армреслинга СП-18	1	высота: 1200 ширина: 500 длина: 800, вес: 37 кг Класс груза: 2
10		скамья без спинки БС-1	5	высота: 450 ширина: 325 длина: 2000 вес: 7 кг
11		урна	5	высота: 600 ширина: 350 длина: 350, вес: 5 кг. Класс груза: 2

Для устройства хоккейной коробки 16*9м необходима установка 25 металлических столбов. Рама из профильной трубы 50*25 мм. Установка монолитных бортов из стеклопластика 61 м². Устройство защитного сетчатого ограждения за воротами хоккейной коробки. Высота ограждения 1500 мм. Сметной документацией предусмотрено покрытие искусственное «Трава» площадью 144 м²

Ведомость зеленых насаждений		
Усл. обознач.	Наименование	Количество
	Клен	45

Для устройства декоративного ограждения ГО-09.1 необходимо копание ям, глубиной 0,4 м
Общая длина декоративного ограждения: 90 м. Объем бетона 3,672 м³.
Количество калиток - 2 шт.

2021-007					
Благоустройство общественной территории по адресу: п. Малая Топка ул. Ключевая 40, 42, 52, 52а, 54, 56, 58					
Изм.	Кол.	Лист	№ док.	Подпись	Дата
Разраб.					
Пров.					
Т.контр.					
Н.контр.					
Утв.					
Устройство спортивной площадки				Стадия	Лист
				4	7
				М 1:500	

Подпись и дата

Инв. № подл.

Подпись и дата
Инв.№ подп.

Опора освещения с подземной частью
ОГ.Клр-7.01К200-150-4х20

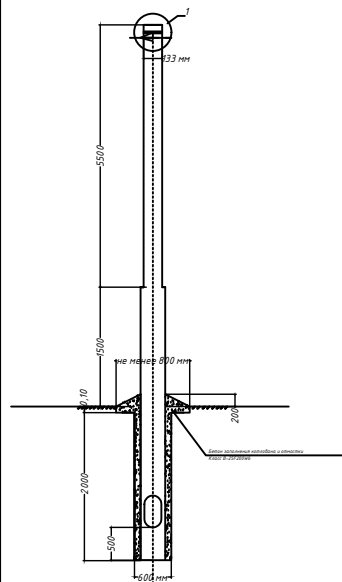


Схема установки стойки



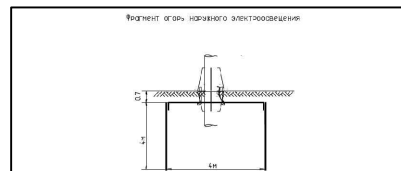
Кронштейн двурожковый
КК-1.0-1.0-0.1-0.048 гор. цинк.



Кронштейн однорожковый
КК-1.0-1.0-0.1-0.048 гор. цинк.



Устройство заземления



Основные данные по устройству заземления

№	В. доп.	Эквивалентное сопротивление заземляющего устройства	Количество и длина вертикальных электродов	Длина горизонтальных электродов	Вид металла	Диаметр	Длина
1	55	350	2х4	5	Сталь	12.0	2.5

Спецификация оборудования, изделий и материалов

№ п/п	Наименование	Тип, марка	Единица измерения	Количество
1	Опора ОГ.Клр	ОГ.Клр-7.01К200-150-4х20	шт	11
2	Ответственный зажим (N64.0) для ЭПМ (КЗР-1, КЗР-2)	N64.0	шт	10
3	Светодиодные светильники	Светильник Фламин 70 Вт	шт	19
4	Деталь фундамента закладная для несущий опор	ЗФ-0.108-150К200-150-4х20-02	шт	11
5	Кронштейн двурожковый	КК-1.0-1.0-0.1-0.048	шт	1
6	Кронштейн двурожковый КК-1.0-1.0-0.1-0.048	КК-1.0-1.0-0.1-0.048	шт	7
7	Кронштейн однорожковый	КК-1.0-1.0-0.1-0.048	шт	5
8	Выключатели автоматические	серия LE 96 BA	шт	19
9	Тройка гониметрической изоляционная	СИТ-4 2х25-0,6/1	шт	260
10	Зажим анкеров (P42, 2/0, 2/0)	P42	шт	20
11	Кронштейн анкеров (P42, 150)	CS 1509	шт	20
11	Ограничитель перенапряжения (3 клеммника с зажимом P-645)		шт	4
12	Ответственный зажим для подкл. к линии (P445) (6-150 мм ² /16-35 мм ²)	P445	шт	12
13	Ответственный зажим для подкл. светодиодной P4 (6-95 мм ² /1.5-10 мм ²)	P4	шт	42
14	Стежени холст	Ø 10-4.5 м, 1175 мм, разорванные на расстоянии 0.3 м	шт	24
15	Лента крепления	Лента крепления	шт	25
16	Зажим плашечный РК-1.1	РК-1.1	шт	10
17	Ящик управления освещением	Я08501 В5Х/Л3	шт	1
18	Котачи изолирующий	СЕРТ 10-150	шт	4
19	Крепление на стальной скобе для шуруп-ПЕРФ РОКита		шт	2
20	Тройка заземления	П-150	шт	10
21	Скрепка для фиксации на промежуточных опорах		шт	24

Спецификация кронштейнов

№	Наименование	Технические характеристики
1	Кронштейн двурожковый КК-1.0-1.0-0.1-0.048	Конструкция: 1 ролик, диаметр в верхней опоре Ø со стороны светильника 10 мм, диаметр Ø в нижней опоре со стороны лампы 75 мм
2	Кронштейн однорожковый КК-1.0-1.0-0.1-0.048 (ПК-1.0) разнорожковый гор. цинк.	Конструкция: 1 ролик, диаметр в верхней опоре со стороны лампы 75 мм, диаметр в нижней опоре со стороны светильника 10 мм, разнорожковый оп 15 мм 180 градусов

2021-007

Благоустройство общественной территории по адресу:
п. Малая Тока, ул. Ключевая 40, 42, 52, 54, 56, 58

Изм.	Кол.	Лист	№ док.	Подпись	Дата	Стация	Лист	Листов
Разраб.								
Проб.							5	7
Т.контр.								
И.контр.								

Устройство освещения. Спецификация электроматериалов

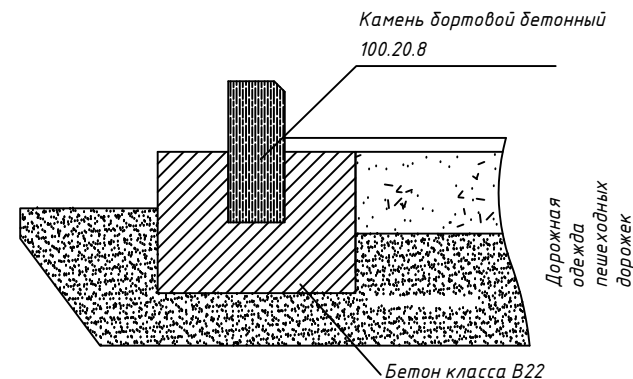
Конструкции, разрезы, узлы

Устройство лестницы:

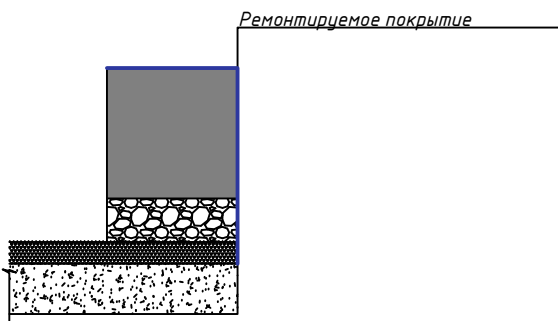
Размеры ступеней: Высота 20 – см, глубина – 25 см. Размеры ступеней должны быть одинаковыми. Ширина лестницы – 0,6м. Количество ступеней – 3 шт.

Использовать бетон класса от В15V=0,9135 м³, тампонажный раствор V=0,009135 м³, 0,09 т арматурной стали D=10 мм

Устройство бортового камня тротуарного

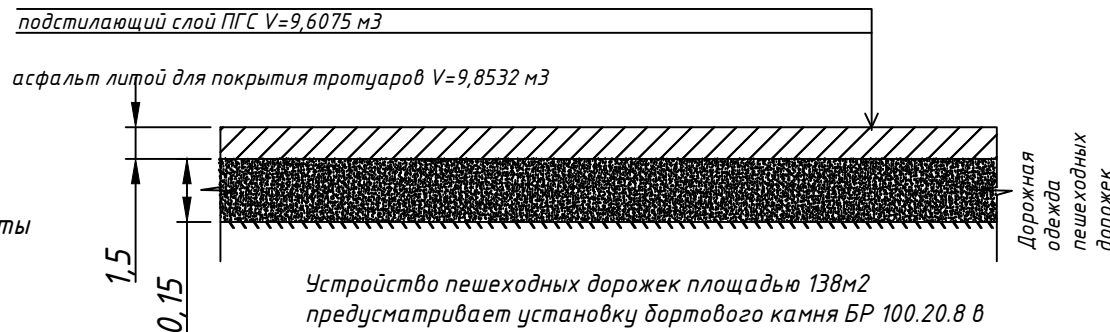


Стенка подпорная



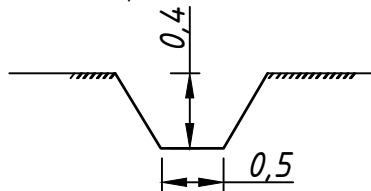
Для ремонта подпорной стенки необходимо произвести работы по окраске и штукатурке покрытия. Общий объем 6,16 м²

Устройство пешеходных дорожек



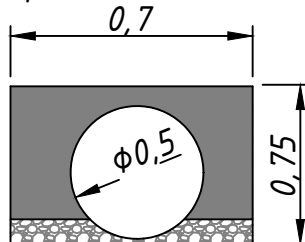
Устройство пешеходных дорожек площадью 138м² предусматривает установку бортового камня БР 100.20.8 в количестве 184 шт. Для подстилающих и выравнивающих слоев оснований использовать 20.7 м³ песчано-гравийной смеси. Асфальтобетонное покрытие дорожек однослойное из литой мелкозернистой асфальтобетонной смеси толщиной 3 см, объем литого асфальта 4,692м³.

Устройство канав



Для устройства водосливного кювета необходимо провести земляные работы V разработки грунта = 0,5*0,4*175=35 м³. Длина кюветов 175 м.

Устройство водоотводной трубы



Для устройства водопрпускных труб требуется рытье канав глубиной 0,75 м шириной 0,7 м. Необходимо выполнить подсыпку песком по длине трубы, объем основания 1,82875м³. Потребуются трубы гофрированной спиральновитой из стали марки DX51D с дандажом (покрытие цинковое Z600) диаметром: 500 мм, толщиной 2 мм. L1=3,5 м, L2=6 м.

Подпись и дата

					2021-007				
					Благоустройство общественной территории по адресу: Иркутский район, п. Малая Топка ул. Ключевая 40, 42, 52, 52а, 54, 56, 58				
	Кол.	Лист	№ док.	Подпись	Дата		Стадия	Лист	Листов
Разраб.								7	7
					Конструкции, разрезы, узлы				
					М 1:500				